

# お茶室作りの設計 & 折衝の 支援をいたします

茶室を作るお客様は、茶室に詳しい住宅会社を探しています  
茶室作り専門の一級建築士をバックにつけませんか

大貫雄二郎 一級建築士事務所（お茶室専門の設計事務所です）

## 茶室設計、折衝支援の目的と効果

茶室は用途により間取りも仕様も違います。お客様は曖昧なことが多く、悩む時間が長く折衝が長期化します。そこで、茶室の間取りと仕様決めは、全て私が直接お客様とのやり取りで決めていき、貴社のお手間を取らせない支援です

※貴社の標準仕様外は、貴社の設計担当と相談し無理のない設計をいたします

### ■効果1 お客様と強い信頼感を作り、競合他社に差をつけます

・茶室は決まりごとが多く、その知識と使い方の提案が豊富な会社は、絶大な信頼を作れ、お客様の満足度が上がります

### ■効果2 邸単価の高い案件を受注出来ます

・茶室は難しい建築で高価なイメージがありますので、裕福なお宅が作る事が多く、大型案件の受注がスムーズに出来ます

### ■効果3 営業や設計の負荷を軽減します

・私が直接お客様と打合せて、初期提案から考えますので、営業の折衝時間や、無駄な設計時間を軽減します

### ■効果4 『和の住文化』を大切にする住宅会社としてブランディング

・茶室が得意の、和の住文化に熟知した住宅会社として広告に使い、貴社のブランドイメージを上げます

## ご挨拶

私は、住宅設計歴32年、茶道歴45年、茶室設計100件以上のキャリアがあります。  
お気軽にお問い合わせ下さい。どうぞよろしくお願い申し上げます。

- 〒大貫雄二郎 一級建築士事務所
- 〒177-0033 東京都練馬区高野台3-15-18
- 携帯TEL :080-9279-3711
- E-mail :oonuki.yuuji@gmail.com
- Homepage :【日本の綺麗と人を育む住まい作り】 <https://yujiro-onuki.com/>

# 茶室折衝、設計支援の流れ

## 提案支援の流れ

### 【貴社とお客様】設計ヒアリング

茶室ヒアリングシートの描込み。茶室専門の一級建築士と一緒に設計し直接メール連絡すると伝える

### 【貴社から私】茶室相談、メールで依頼

茶室の使い方、仕様の確認(私から貴社orお客様)

### 【貴社から私】初回提案の間取り図

作業お見積り(私から貴社)  
貴社様から受託承認(貴社から私)

### 【私から貴社】提案書送付

### 【貴社とお客様】プレゼン1回目

### 【貴社から私】プレゼンのフィードバック

修正図書の作成、送付(私から貴社)  
住宅間取りが大きく変更なら再度お見積り(私から貴社)

### 【貴社とお客様】プレゼン2回目

### 【貴社とお客様】プレゼン2回目

※お客様とのやり取りはBCCでご連絡します

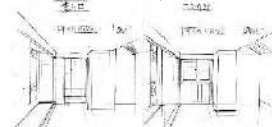
※クロージングのタイミングで、茶室パースを描きます

## お客様とのやり取りのイメージ図

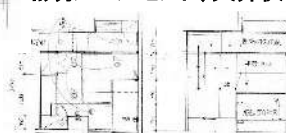
間取り展開



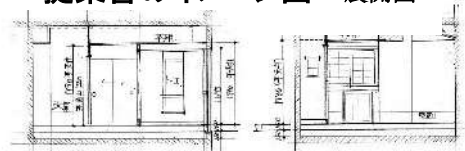
パース展開



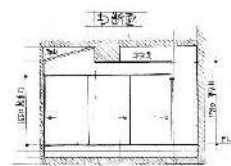
照明/コンセント、天井伏



## 提案書のイメージ図 展開図



クロージング用パースイメージ



## 大貫雄二郎 プロフィール

### 略歴

- 1959年 東京生まれ  
東京芸術大学美術学部 構成デザイン修士課程終了
- (株)GK入社 ハウジングデザイン部【5年間】  
各住宅会社(在来木軸/鉄骨造/2×4工法)の商品企画
- 積水化学工業(株)中途入社【15年間】  
セキスイハイム開発をチーフデザイナーとして7邸手がける  
住環境事業部にて、リフォーム提案研修を全国開催【07~13年】
- セキスイインテリア(株) 2010年~セキスイデザインワークス【10年間】  
一般リフォームの責任者として勤務/同行折衝
- 同社を退職【2019年】  
大貫雄二郎一級建築士事務所立ち上げ  
現在、茶室を主に住宅の設計/工事監理

### 茶道歴

17歳で茶道を始める  
つくば研究所にて茶道部主宰(97年~05年)  
茶道友人と飛翔会の立ち上げ、茶室相談20邸程(03~17年)  
全国のハイムグループからの茶室相談60邸程(07~18年)  
茶室作りの電子書籍(販売数 累計約600冊)  
ホームページからの茶室相談30邸程(18年~現在)

※茶室設計100件以上、75%はメールなどのやり取りで、提案しています

大貫雄二郎  
一級建築士事務所の  
茶室作り電子書籍

