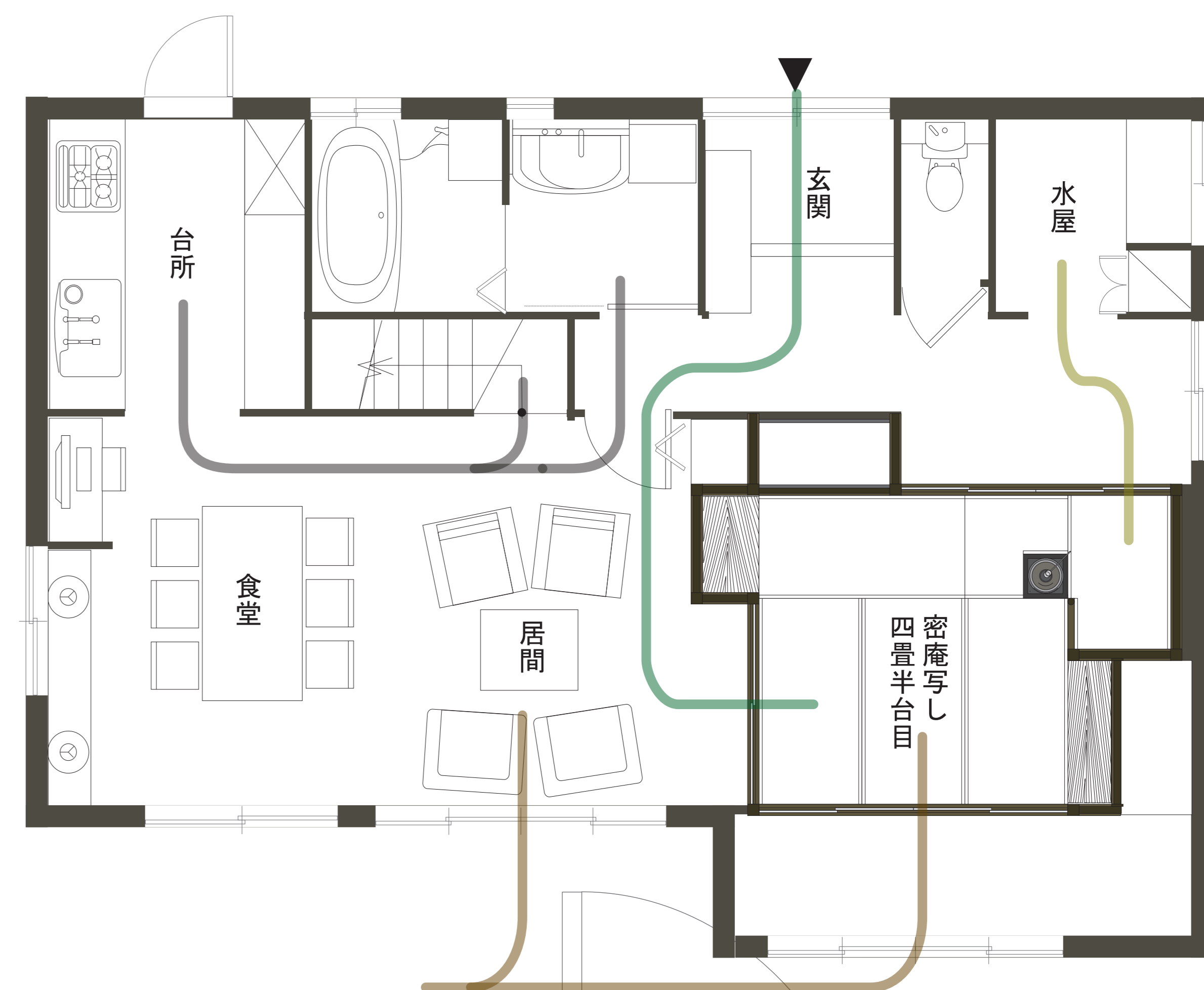


茶室提案 計画図

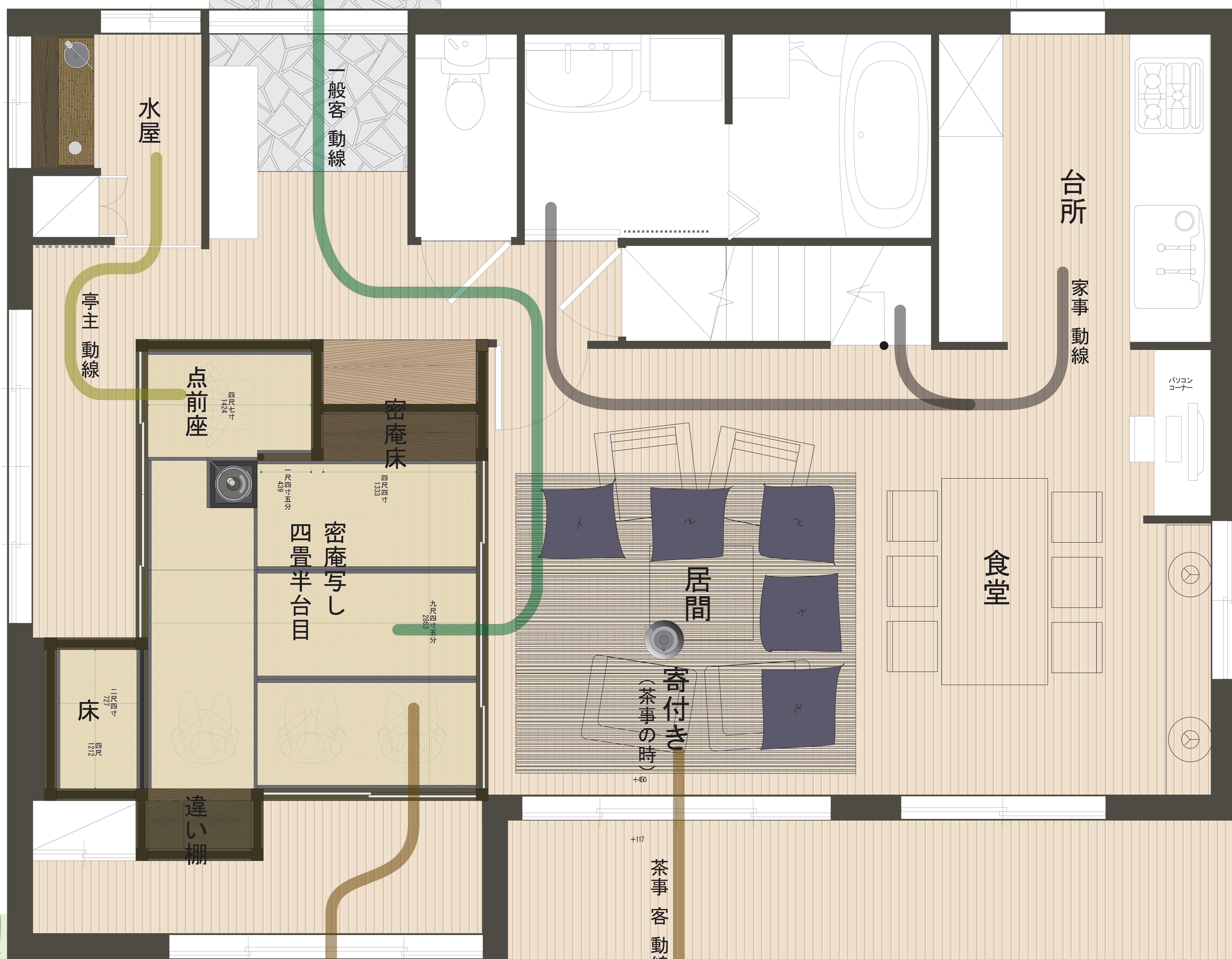
密庵席 写し茶室

計画概要

- ・建物の南西角に密庵写しを配置し、東側の一間半の襖で、居間との繋がりを強くつくる
- ・襖を締めれば、本来の密庵写しの茶室空間、開ければ茶の間としてもつかえる計画
- ・また、居間との繋がりが多少弱くなるが、右記のような計画も考えられる



縮尺：1/30 一階床面積：約78m²



亭主 動線

茶事 客 動線

一般客 動線

家事 動線